

3.NP	RD02			
		UKONČENÍ	POČET	PŘÍPOJE
		JEDNOŽÁSUJKA	ks	x
		DVOJŽÁSUJKA	ks	x
		REZERVA	ks	
		CELKEM	8 ks	

2.NP	RD02			
		UKONČENÍ	POČET	PŘÍPOJE
		JEDNOŽÁSUJKA	ks	x
		DVOJŽÁSUJKA	ks	x
		REZERVA	ks	
		CELKEM	130 ks	

	RD01			
		UKONČENÍ	POČET	PŘÍPOJE
		JEDNOŽÁSUJKA	ks	x
		DVOJŽÁSUJKA	ks	x
		REZERVA	ks	
		CELKEM	5 ks	

LEGENDA:

- RD** DATOVÝ ROZVADĚČ
- LF** KOMUNICAČNÍ ŽÁSUJKA 1x4x5,5  
- LF - INSTALOVÁNO V LÚŽKOVÉ RAMPI  
- TV-106 - PRO PŘÍPOJENÍ TV PŘÍJÍMAČE - VÝŠKA INSTALACE
- RF** KOMUNICAČNÍ ŽÁSUJKA 1x4x5  
PRO PŘÍPOJENÍ RF PONTU V PODHLAVÍ
- L** KOMUNICAČNÍ ŽÁSUJKA 1x4x5  
PRO PŘÍPOJENÍ LÚŽKOVÉHO ČASU
- DI** ZAKONČENÍ STRUKTUROVANÉ KABELAŽE V PODHLAVÍ ŽÁSUJKY RIUS  
- V - PŘÍPOJKA ELEKTRONICKÉ KONTROLY VÝSTUPU  
- H - HLASOVÁ KOMUNIKACE IP VRÁTKY  
- K - POKRYTÍ  
- R - REZERVA 1x4x5
- 2** Z PODHLAVÍ PROJEKTU VYTRUBOVÁNÍ 1x23 DO KRAJCE K068 1x12 M PRO  
OSAZENÍ ČERKÝ A DALŠÍ TRUBKA 1x23 DO KRAJCE K068 1x14 M PRO  
OSAZENÍ V RÁTKU PŘESNÉ UMÍSTĚNÍ VÝVODU VZ PODROBNÝ PROJEKT  
INTERIÉRU, KDE JSOU UVEDENY I KÓTOVANÉ ROZMĚRY  
DODAVATEL DVEŘÍ V PODHLAVÍ ZAKONČÍ KABELY OD ELEKTRICKÉHO DVEŘNÍHO  
ZÁMKU A MAGNETICKÉHO KONTAKTU Ústa pracovní jazykové kontakty
- SSW** KOMUNICAČNÍ ŽÁSUJKA 1x4x5  
PRO PŘÍPOJENÍ SWITCHE SSP I V PODHLAVÍ
- RF** KOMUNICAČNÍ ŽÁSUJKA 1x4x5  
PRO PŘÍPOJENÍ RF READERU SSP I V PODHLAVÍ
- L** KOMUNICAČNÍ ŽÁSUJKA 1x4x5  
PRO PŘÍPOJENÍ LÚŽKOVÉHO ČASU SSP I V PODHLAVÍ
- DK** KOMUNICAČNÍ ŽÁSUJKA 1x4x5  
PRO PŘÍPOJENÍ DOKLADOVÉ KAMERY I V PODHLAVÍ
- K** KABEL ÚSTUPU
- SY** TELEFONNÍ KABEL např. SYNEY
- OPT** OPTICKÝ KABEL
- HL** HLAVNÍ LÚŽKOVÁ TRASA ŽLABU MARS / DRÁŽENÉHO V PODHLAVÍ

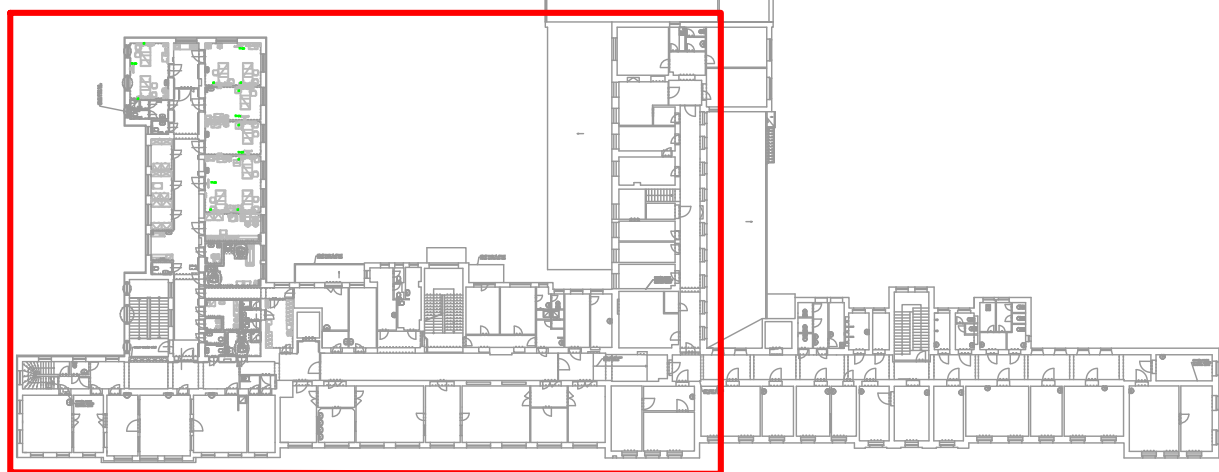
POKYNY PRO MONTÁŽ:

PODROBNÉ POKYNY PRO MONTÁŽ A PROVEDENÍ  
INSTALACE JSOU UVEDENY V TECHNICKÉ ZPRÁVĚ

Prochody elektrických rozvodů kabelů a vodičů požárně odolnými konstrukcemi musí  
být provedeny podle článku 62 ČSN 73 0810: 2009  
Pro zhotovení protipožárních uzávěrů se použije systémev řešení s atestem  
státní zkušební laboratoře (MLTI, Pronal, aj.)

HRANICE POŽÁRNĚ ODOLNÝCH KONSTRUKCÍ JE BARVĚNĚ ODLIŠENA  
VE VÝKRESOVÉ DOKUMENTACI BLÍŽŠÍ PODROBNOSTI JSOU UVEDENY  
VE VÝKRESOVÉ DOKUMENTACI STAVEBNÍ ČÁSTI

HRANICE POŽÁRNĚ ODOLNÝCH KONSTRUKCÍ  
PROTIPÓŽÁRNÍ UČPÁVKA



HLAVNÍ ING. PROJEKTU LIBOR KLUBAL, DIS <i>Libor Klubal</i>	ZODP. PROJEKTANT JIRÍ MACHÁČEK <i>Jirí Macháček</i>	VYPRACOVAL JIRÍ MACHÁČEK <i>Jirí Macháček</i>	MĚŘÍTKO : 1:100 FORMÁT : 10x A4 DATUM : 09/2016	<b>iNs</b> INTELIGENTNÍ PROJEKTOVÁNÍ A KONTROLA s.r.o.
INVESTOR : OBLASTNÍ NEMOCNICE NÁCHOD, A.S., PUKYTOVA 446, 547 69 NÁCHOD AKCE : NEMOCNICE Broumov – STAVEBNÍ ÚPRAVY 2NP NIP, DIOP Na parcele st.p.č. 308/1, p.p.č. 300/1, 300/6 katastrální území: BROUMOV				ZPRACOVATEL: <b>AGCOM</b> AGCOM s.r.o. Náměstí Míru 22, 503 03 Smíchov e-mail: projekty@agcom.cz tel: +420 257 405 911 Z160340
D – DOKUMENTACE OBJEKTU D.1 STAVEBNÍ OBJEKTY D.1.1 SO 01 STAVEBNÍ ÚPRAVY NIP, DIOP D.1.1.9 ELEKTROINSTALACE SLABOPROUD				EV. Č. AKCE 1492 07 16
PROJEKT PRO PROVEDENÍ STAVBY NÁZEV PŘÍLOHY : SLP – PŮDORYS 2.NP				ČÍSLO PŘÍLOHY D.1.1.9.02